

INFORMAÇÕES URGENTES

CLIQUE PARA
PRÓXIMA PÁGINA



Unimed 
João Pessoa

PRECISAMOS APRENDER OS PONTOS
FRACOS DO NOSSO INIMIGO MAIOR
AGORA: **CORONAVÍRUS!**

Por favor, atencem para as seguintes dicas:

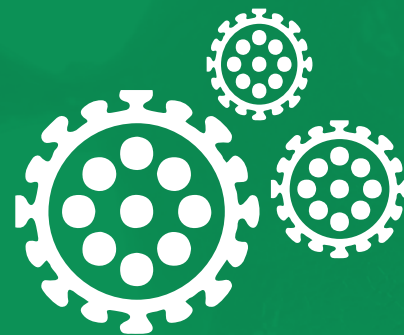
CLIQUE PARA
PRÓXIMA PÁGINA 

PÁGINA
ANTERIOR 

Unimed 
João Pessoa

1) O VIRUS, AO AR LIVRE DESIDRATA, SECA E MORRE.

ELE NECESSITA SAIR DO DOENTE
INFECTADO E ENTRAR PELA BOCA,
NARIZ OU OLHOS DA VÍTIMA SADI
E
ASSIM INFECTAR MAIS UM E CAUSAR
A DOENÇA NELE.



CLIQUE PARA
PRÓXIMA PÁGINA 

PÁGINA
ANTERIOR 

Unimed 
João Pessoa

2) SE ESSE VÍRUS CAIR EM UM LOCAL EXPOSTO À LUZ SOLAR (AO MEIO DIA) MORRE EM 2 OU 3 MINUTOS.

EM TEMPO NUBLADO, UNS 15 MINUTOS.



CLIQUE PARA
PRÓXIMA PÁGINA 

PÁGINA
ANTERIOR 

Unimed 
João Pessoa

3) SE ESSE VÍRUS SAIR DO DOENTE NUM LUGAR SEM LUZ SOLAR INCIDINDO DIRETAMENTE NELE, UM LOCAL SOMBREADO COMO DENTRO DE CASA OU DENTRO DE ALGUM VEÍCULO E O VÍRUS CAIR SOBRE PAPEL, MADEIRA, ROUPAS E CABELOS, ELE SOBREVIVE POR 6 HORAS.



CLIQUE PARA
PRÓXIMA PÁGINA



PÁGINA
ANTERIOR



Unimed 
João Pessoa

4) SE O VÍRUS CAIR SOBRE SUPERFÍCIES LISAS, SOMBREADAS E FRIAS COMO VIDRO, MÁRMORES, AZULEJOS, METAIS LISOS, **ELE SOBREVIVE POR 12 HORAS.**



CLIQUE PARA
PRÓXIMA PÁGINA



PÁGINA
ANTERIOR



Unimed 
João Pessoa

**5) MESMO SENDO MUITO PEQUENOS OS VÍRUS,
NUM ESPIRRO OU SIMPLEMENTE UMA PESSOA
FALANDO ESTÁ BATENDO A LINGUA NO CÉU DA
BOCA E NOS DENTES E ISSO VAI ESPIRRANDO
GOTÍCULAS INVISÍVEIS CHEIAS DE VIRUS QUE
SAEM DA BOCA.**

**MESMO APENAS A RESPIRAÇÃO DO DOENTE
JÁ É SUFICIENTE PARA LIBERAR VÍRUS NO AR.**



CLIQUE PARA
PRÓXIMA PÁGINA



PÁGINA
ANTERIOR



Unimed 
João Pessoa

6) ISOLAMENTO SOCIAL.

A PESSOA INFECTADA PODE NÃO APRESENTAR SINTOMAS MAS ESTÁ PRODUZINDO TRILHÕES DE VÍRUS EM SEU ORGANISMO E ESSES VÍRUS SAEM PELA RESPIRAÇÃO DELA.



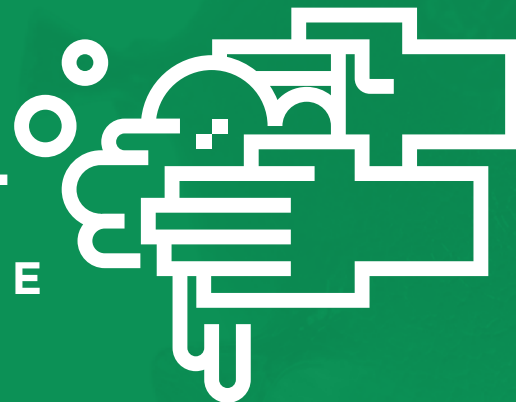
CLIQUE PARA
PRÓXIMA PÁGINA 

PÁGINA
ANTERIOR 

Unimed 
João Pessoa

**7) HIGIENE CORRETA:
AO USAR UM TRANSPORTE PÚBLICO, UBER
OU ESTIVER TRABALHANDO, NÃO PASSAR OS
DEDOS NOS OLHOS, NA BOCA E NEM NO NARIZ.**

**AO CHEGAR EM CASA E NÃO TOCAR EM NADA E
NEM EM NINGUÉM ANTES DE LAVAR AS MÃOS.**



CLIQUE PARA
PRÓXIMA PÁGINA



PÁGINA
ANTERIOR



Unimed 
João Pessoa

8) RETIRE A ROUPA QUE USOU E PENDURE NUM LOCAL DE POUCO MOVIMENTO E DEIXE A ROUPA LÁ POR NO MÍNIMO 8 HORAS, LEMBRE QUE SOBRE A ROUPA OS VÍRUS FICAM VIVOS POR 6 HORAS.

VOCÊ PENDURA AS ROUPAS À NOITE E DE MANHÃ ELES ESTARÃO MORTOS. ASSIM VOCÊ PODERÁ USAR A ROUPA NOVAMENTE. RECOMENDAMOS LAVAR!



CLIQUE PARA
PRÓXIMA PÁGINA



PÁGINA
ANTERIOR



Unimed 
João Pessoa

**9) LAVE OS CABELOS!
O VÍRUS É ALTAMENTE SENSÍVEL AO
PH BÁSICO DO SABÃO, SABOBETE,
DETERGENTE; O SHAMPOO NÃO É MUITO
EFICIENTE PH QUASE NEUTRO, USE
SABONETE NOS CABELOS, É MELHOR.**



CLIQUE PARA
PRÓXIMA PÁGINA 

PÁGINA
ANTERIOR 

Unimed 
João Pessoa

10) AO TOCAR MAÇANETAS, TORNEIRAS OU QUALQUER SUPERFÍCIE LISA ONDE OUTRAS PESSOAS TOCARAM ANTES, NÃO TOQUE SEUS OLHOS, NARIZ NEM BOCA.

LAVE AS MÃOS O QUANTO ANTES. NÃO TOQUE SUA MÁSCARA COM AS MÃOS, SOMENTE PARA DESCARTA-LÁ. EVITE COÇAR O NARIZ MESMO SE ESTIVER COM A MÁSCARA! LAVE AS MÃOS E DESCARTE-A, QUANDO NECESSÁRIO.



CLIQUE PARA
PRÓXIMA PÁGINA



PÁGINA
ANTERIOR



Unimed 
João Pessoa

**12) SE POSSÍVEL DURMAM EM
CÔMODOS DIFERENTES DA CASA.**



CLIQUE PARA
PRÓXIMA PÁGINA 

PÁGINA
ANTERIOR 

Unimed 
João Pessoa

13) DESINFETANTES.

O VÍRUS É ALTAMENTE VULNERÁVEL A QUALQUER DESINFETANTE, ÁGUA SANITÁRIA, LYSOFORM, PINHO SOL E, COM DESTAQUE O ÁLCOOL ETÍLICO PORQUE ESSE PODE SER APLICADO SOBRE A PELE MAS OS OUTROS NÃO. AS AUTORIDADES RECOMENDAM Á POPULAÇÃO O USO DO ÁLCOOL GEL 70%.



CLIQUE PARA
PRÓXIMA PÁGINA



PÁGINA
ANTERIOR



Unimed 
João Pessoa

14) USE MÁSCARA CIRÚRGICA TODAS AS VEZES QUE SAIR DE CASA, OU SE FOR CHEGAR PERTO DE ALGUÉM.

EVITE TOCAR SUA MÁSCARA COM AS MÃOS. O IDEAL É DESCARTA-LA APÓS 2 HORAS DE USO!



CLIQUE PARA
PRÓXIMA PÁGINA 

PÁGINA
ANTERIOR 

Unimed 
João Pessoa

15) EVITEM TODAS AS FORMAS DE AGLOMERAÇÕES.

FIQUEM EM CASA! ASSIM, LOGO VENCEREMOS ESSA PANDEMIA.



CLIQUE PARA
PRÓXIMA PÁGINA 

PÁGINA
ANTERIOR 

Unimed 
João Pessoa



**O SOU AGRADECE A COMPREENSÃO DE TODOS
E ESTAREMOS A DISPOSIÇÃO POR TELEFONE:
(83) 9106-8110 | 9132-3370**

OBRIGADO!